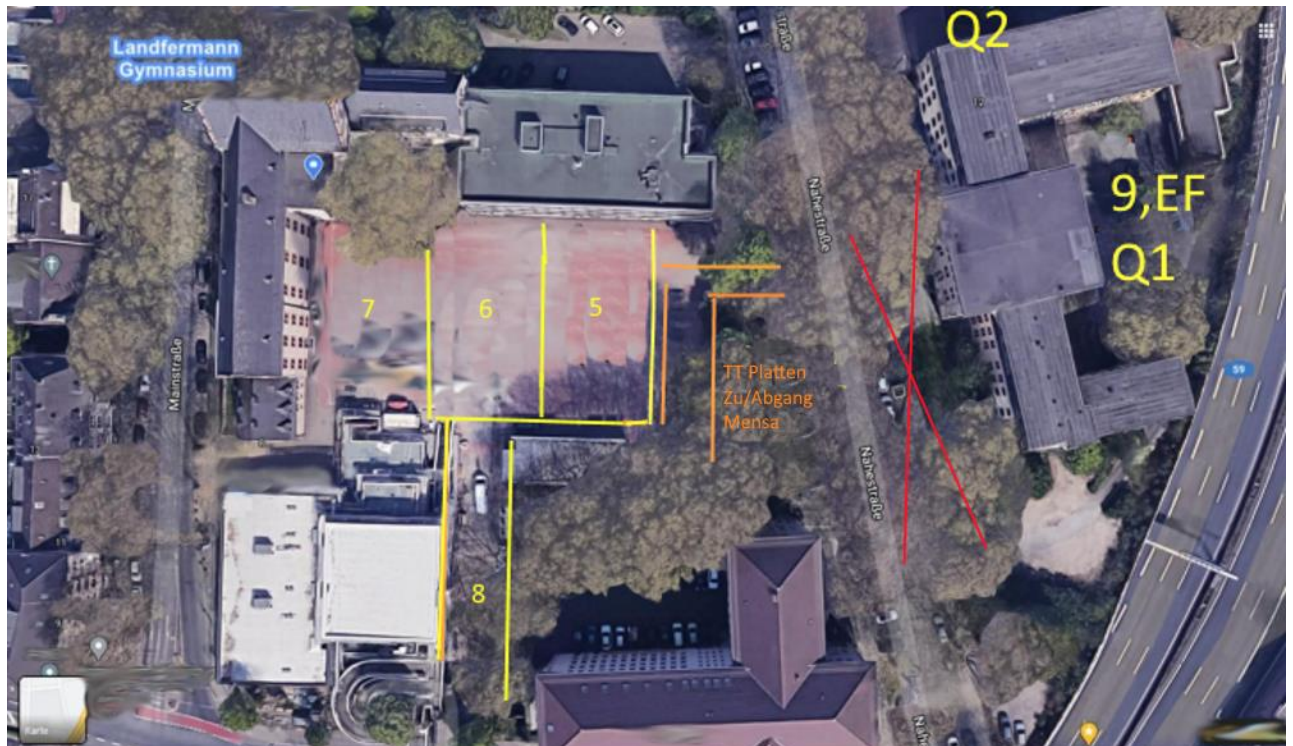


Prinzipien:

- **Weniger Regeln – Mehr Verantwortung - Mehr Konsequenz**
- Jüngere Kinder besonders schützen, da sie sich nicht impfen lassen können – deswegen Jahrgangs-Bereiche auf dem LfG I – Schulhof
- Stufe 9 bis Q1 - Oberstufenschüler*innen als gemeinsame Gruppe (Kohorte) betrachten
- Q2 extra, auch wegen Raucher*innen und als Abschlussjahrgang



Neue Regeln ab 27.9.:

- Aufgabe der versetzten Pausen, Unterrichtsbeginn weiter 8.25 Uhr
- Gongs am Ende der 1. und 2. Pause (nur über IMD möglich)
- Mehr Bänke auf beiden Schulhöfen (sind bestellt und kommen in den nächsten Tagen/Wochen)
- Zusätzliche Desinfektionsspender in den Eingängen

Stufe 9 und Oberstufe:

- Stufe Q2 Schinkelplatz – Stufen 9 bis Q1 gesamter Schulhofbereich LfG II
- Kein*e Schüler*innen befinden sich mehr zwischen LfG II und dem Übergang, alle Gehwege sind frei zu halten – Regelverletzung führt zur Suspendierung –
- Aufenthaltsräume für Oberstufe
 - „Westenzimmer hinter Lehrerzimmer“ LfG II– mit fester Sitzanordnung und Einzeldokumentation
 - An jedem Platz liegt ein Protokoll für die Woche, das am Freitag eingesammelt wird
 - Ausfüllen in Eigenverantwortung – Nichtausfüllen führt leider zu Schließen des Raums
- Mensaangebot auf dem Schulhof LfG II (angefragt)
- Betreten des Schulhofs LfG I nicht möglich; zu den Unterrichtsräumen geht man außerhalb der markierten Bereiche – und nur mit Maske – oder durch den Haupteingang Mainstr. 10
- Q2 Eingang Schinkelplatz – Q2 erhält das Recht, am Ende der Doppelstunden einzukaufen

- Raucher*innen über 18: Hinterer Bereich Schinkelplatz
- Überdachungen dürfen genutzt werden

Stufen 5 bis 8:

- Bereiche für 5, 6, 7, 8 mit Linien
- 5 und 6 sollen besonders geschützt werden
- TT-Platten, Treppe, Mensa für alle zum Durchgehen – nicht zum Aufenthalt (1 Aufsicht dort)
– TT-Platten zum Spielen: 1. Pause nur Stufen 5 und 6; 2. Pause Stufen 7 und 8
- Mensa nur für Stufen 5 bis 8 und Lehrer*innen
- Alle Eingänge, alle Pausen Einbahnstraßen sichern, prüfen
- Handyfreie Zone auf dem ganzen Schulhof für alle und immer (auch ÜMI) Kontrolle und Abgabe!
- Bitte auch auf Sauberkeit achten

„Konsequenz“:

- Oberstufenangebote bleiben nur, wenn sich Schüler*innen an Regeln halten
- Alle halten sich konsequent an die Regeln – Einbahnstraßen, Einbahn-Treppen, Ausgänge/Eingänge, Aufsichten, Lüftungsregeln in Klassen, Testen, Vorbilder
- Draußen: Maske oder Abstand – in allen gemeinsam genutzten Bereichen immer Maske
- Regeln gelten auch für Besucher*innen und VHS (Für Räume der VHS gilt aber: Masken oder Abstand)
- Ansonsten müssen wir bei Gefährdungen zum Schutz mit Suspendierungen arbeiten

Das bleibt:

- GGG als Prinzip; Betreten der Schule nur mit FFP2 oder mediz. Maske möglich
- Die Maske bedeckt immer Mund und Nase ganz!
- Tests Montag, Mittwoch, Freitag
- Schulhöfe, Gebäude: Im Gebäude immer Masken; draußen Abstand oder Masken (Amsken auch beim Tischtennis, da Abstand immer zu gering!)
- Strikte Haupttreppehausregel – Ausgang nur über Schulhof oder Nebenausgang
- Desinfizieren beim Eingang in die Gebäude – dazu werden zusätzliche Spender angebracht
- Stoßlüften (nicht Dauerlüften)

Stand: 22.9.21